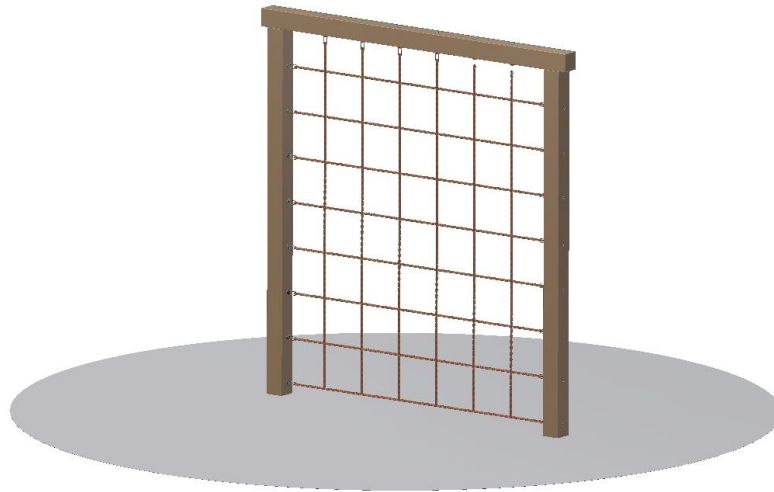


## Monteringsanvisning

Art.nr 607216

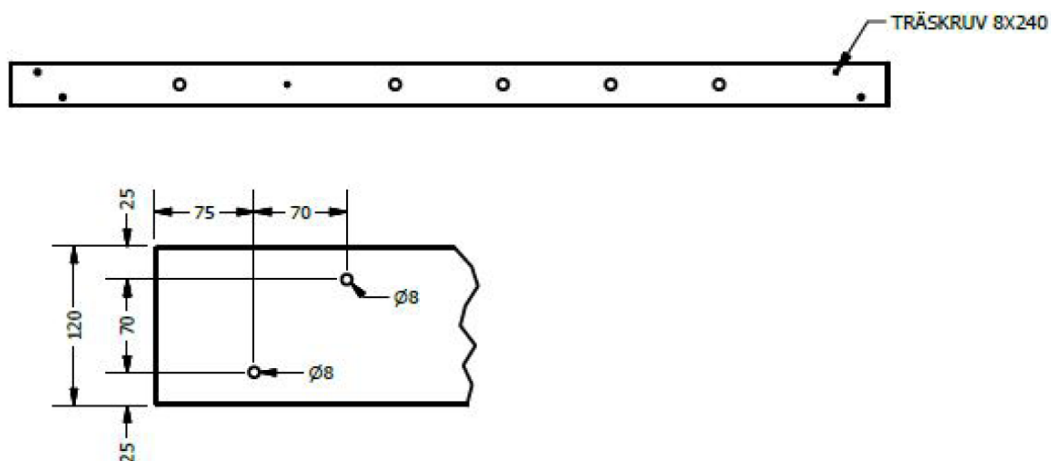
Klätternät art.nr. N.5

Version -



Artikelnr.	Art.namn	Enhet	Antal
VL12512525	Överliggare 125x125x2440 mm	St	1
VL12512533	Stolpe, höger 125x125x3230 mm	St	1
VL12512533	Stolpe, vänster 125x125x3230 mm	St	1
FB10.5222	Bricka 10,5x22x2 Galvad	St	22
FMM10G	Mutter M10 Galvad	St	22
FCC8150	Cutters Corraseal 8x150	St	8
FCC8240	Cutters Corraseal 8x240	St	4
FMS301.7	Mässingsspik 30x1.7	St	4
N.5-1	Nät	St	1

Skruva sedan fast överliggaren med träskruv Cutters Corraseal 8x240.



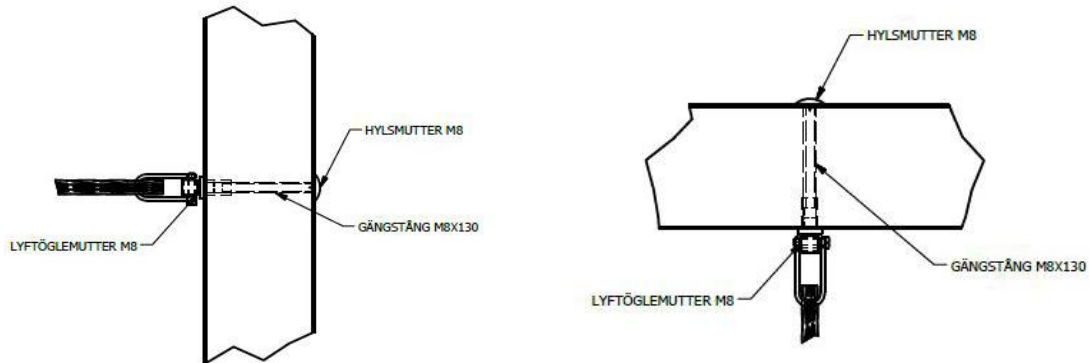
## Monteringsanvisning

Art.nr 607216

Klätternät art.nr. N.5

Version -

Montera nätet i bottenreglarna med M10 mutter och bricka 10,5x22x2.



Gräv hål för stolparna ca 600x600mm till ett djup av ca 850 mm.

Armera stolparnas ändar med Cutters Correal 8x150mm ,4st per stolpe.

Placera stolparna i hålen, och sträva dom enl. måttskiss.

Fyll i med betong ca 200 mm tjocklek.

Återfyll med de uppgrävda massorna eller med makadam. Packa noggrant.

Låt strävarna sitta kvar tills betongen har härdat, före nätmontering.

